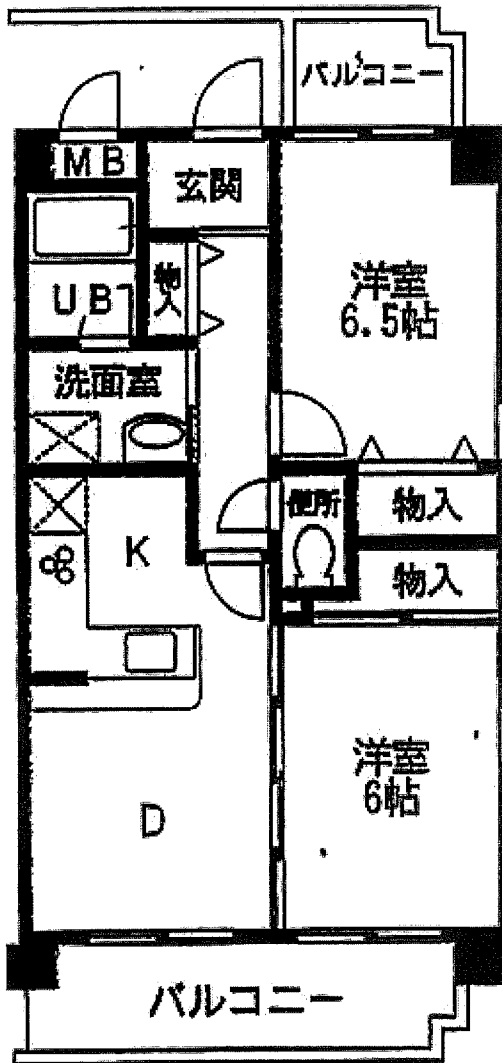
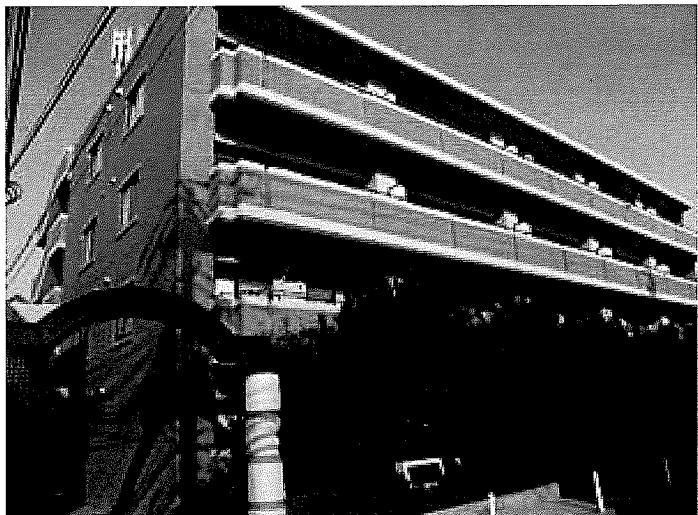


グランエスポワール上ヶ原

106号室



3面採光あり

物件種別	賃貸マンション
最寄駅	阪急今津線 甲東園
間取り	2DK
賃貸条件	賃料 75,000円 共益費 9,000円 礼金 200,000円 保証金 100,000円

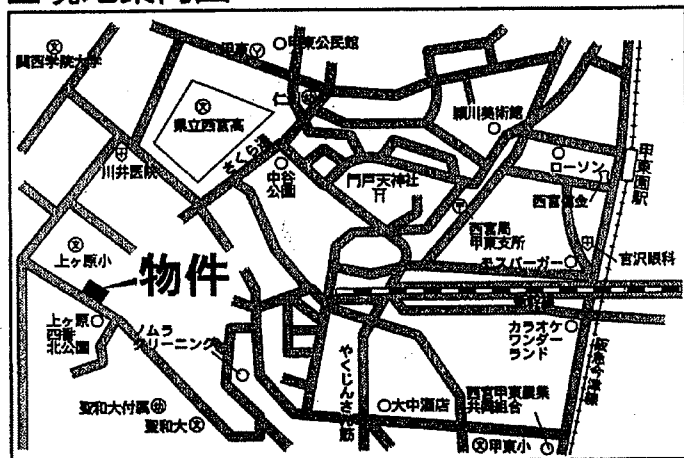
所在地	西宮市上ヶ原2番町3-61
交通	阪急今津線「甲東園」駅 徒歩15分 阪急バス「上ヶ原2番町」 徒歩2分

建物	名称	グランエスポワール上ヶ原
	構造	鉄筋コンクリート造 4階建て
	使用部分面積	約52.08㎡
間取り	間取り	左図参照
	築年数	1994年3月

契約期間	2年間(自動更新)
駐車場	有り 12,600円(税込)
現況	空室
入居日	即入居可
保険等	保険加入必要
設備等	EV オートロック
	トイレ温水便座
	対面キッチン

備考	入居審査あり
	鍵預先 アパマン阪急西宮店 西宮北口駅南 0798-65-7773 日住サービス甲東園店 0798-53-7150

現地案内図



大阪府知事免許(1)第58511号

〒541-0051大阪府中央区備後町2丁目4番9号

日精興産株式会社

☎ 06-6227-1500
fax 06-6227-1501

取引態様 : 貸主
広告料 : 相談