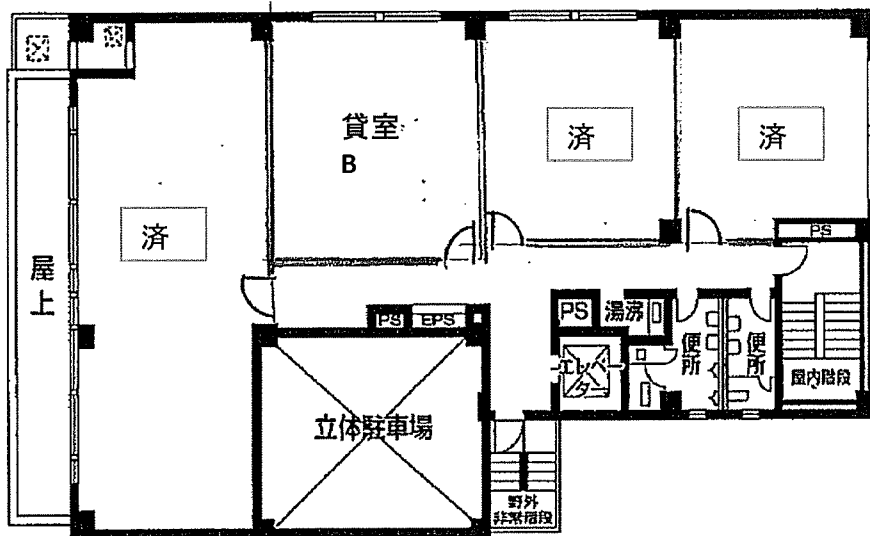
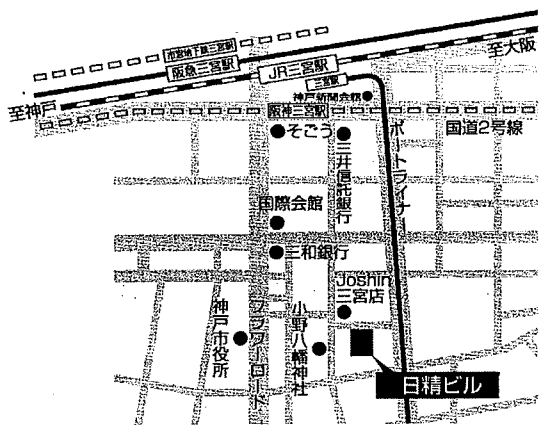


日 精 ビ ル



3 階



階数	用途	面積(坪)	賃料(円)	共益費(円)
3階-B	事務所	15.8	相談	

物件種別	賃貸事務所、店舗
最寄駅	三宮(JR、阪急、阪神)
間取り	3階(事務所)
賃貸条件	賃料 左記 共益費 左記 礼金 なし 保証金 相談

所在地	神戸市中央区八幡通3丁目1-19
交通	「三宮」各駅より徒歩7分
建物	名称 日精ビル
	構造 鉄筋コンクリート造 9階建て
	使用部分面積 別記
間取り	左図参照
築年数	1986年5月
契約期間	2年間(自動更新)
駐車場	有り 31,500円(税込)
現況	空室
入居日	即
保険等	保険加入必要
設備等	EV
	OAフロアー
	防犯カメラ

備考	
----	--

大阪府知事免許(1)第58511号

〒541-0051大阪市中央区備後町2丁目4番9号

日精興産株式会社

☎ 06-6227-1500
fax 06-6227-1501

取引態様：貸主
広告料：相談