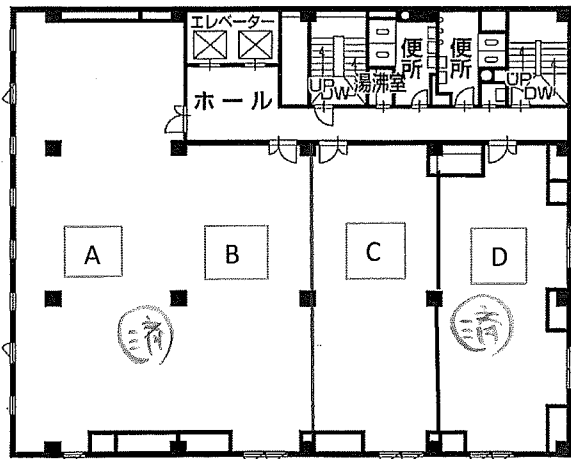
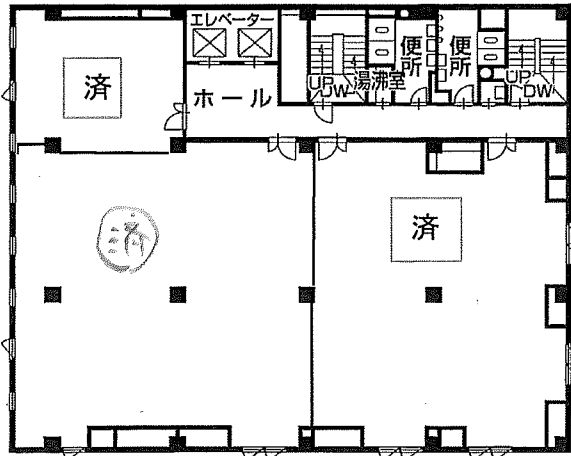


日本精化ビル

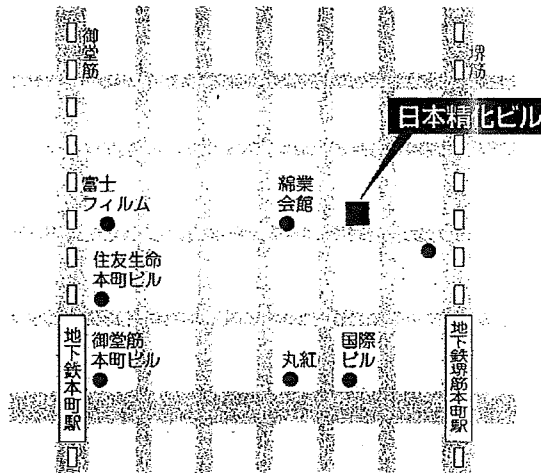


6階



6階

各フロア一括			
区画	面積(坪)	賃料(円)	共益費(円)
6階	101.08	相談	
9階	58.35	相談	
6F分割可			
(A)	46.28	相談	
(B)	28.90	相談	
(C)	25.90	相談	
(D)	26.00	相談	



案内図

物件種別	賃貸事務所
最寄駅	本町、堺筋本町
間取り	6、9階事務所
賃貸条件	賃料 左記 共益費 左記 礼金 なし 保証金 相談
所在地	大阪府中央区備後町2丁目4-9
交通	地下鉄 御堂筋線、中央線 本町駅 堺筋線 堺筋本町駅
建物	名称 日本精化ビル
	構造 鉄骨鉄筋コンクリート造 地下1階地上10階建て
	使用部分面積 別記
間取り	左図参照
築年数	昭和48年7月
契約期間	2年間(自動更新)
駐車場	空きなし 円(税込)
現況	空室
入居日	即
保険等	
設備等	OAフロアー
	24時間使用可 防犯カメラ
備考	

兵庫県知事免許(11)第5471号

〒651-0085神戸市中央区八幡通3丁目1番19号

日精興産株式会社

☎ 078-231-4844
fax 078-231-2582

取引態様 : 貸主
広告料 : 相談